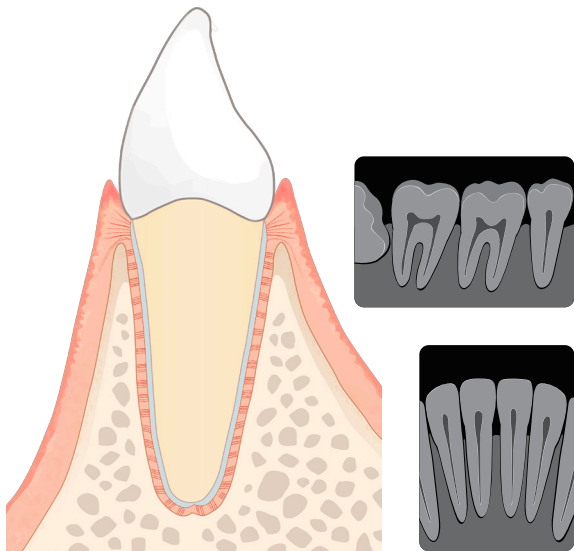
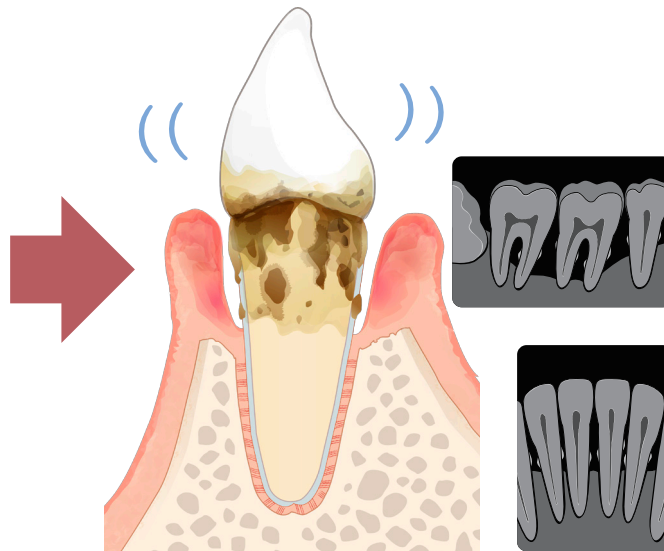


歯周病とは

健康な歯周組織

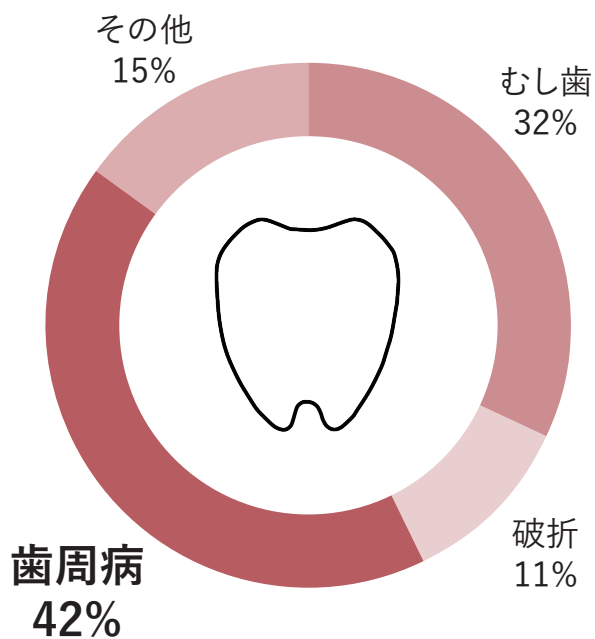


歯周病

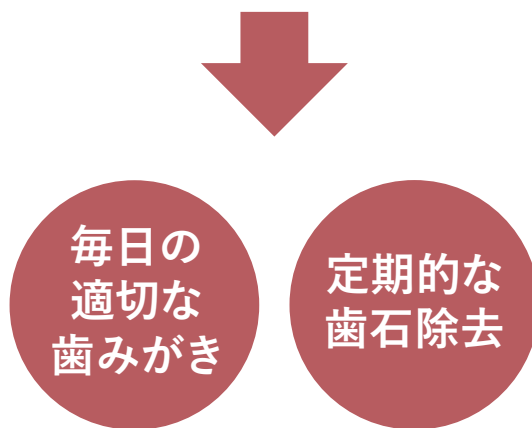


いまはむし歯よりも歯周病で歯を失う人が多くなりました。
歯が健康でもそれを支える骨がとけてしまって
残したくても残せないのが歯周病のこわいところです。

あなたはどのようにして歯を失ったのですか？



原因： プラーク(歯垢)に
付く歯周病菌



歯周病の予防には
この2つがとても大切です