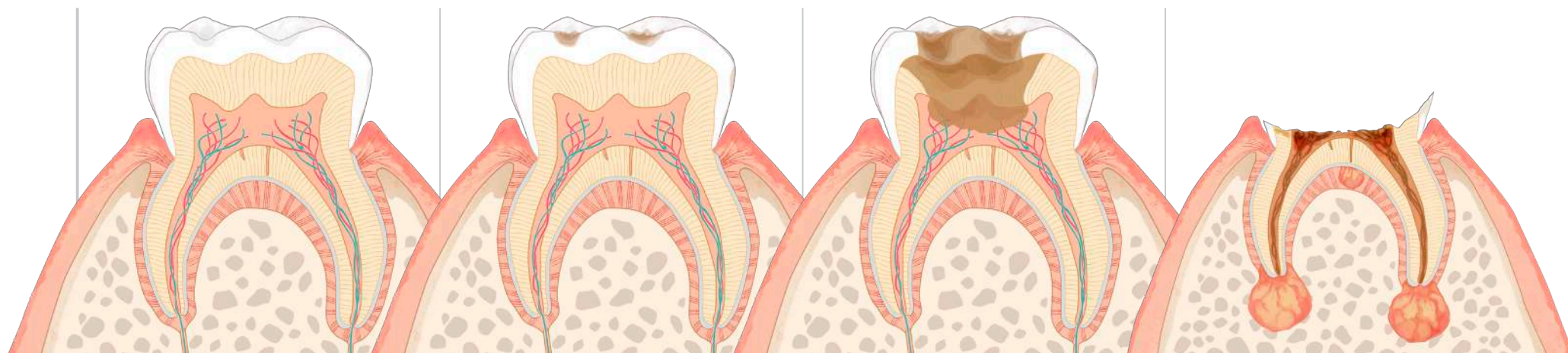


# 乳歯のむし歯の進行

こどもの歯は溝が深く、むし歯になりやすいだけでなく、  
むし歯になると広がるのも早く、痛みがないことも多いので注意してみてください



範囲

正常

エナメル質  
／象牙質

神経

骨

予防  
治療

- ・フッ素塗布
- ・シーラント

- ・フッ素塗布
- ・シーラント
- ・むし歯の治療

- ・悪くなった部分を取り除く治療
- ・神経を抜く治療

- ・腐った神経や膿を出す治療
  - ・抜歯
- (放置すると下の永久歯に影響します)